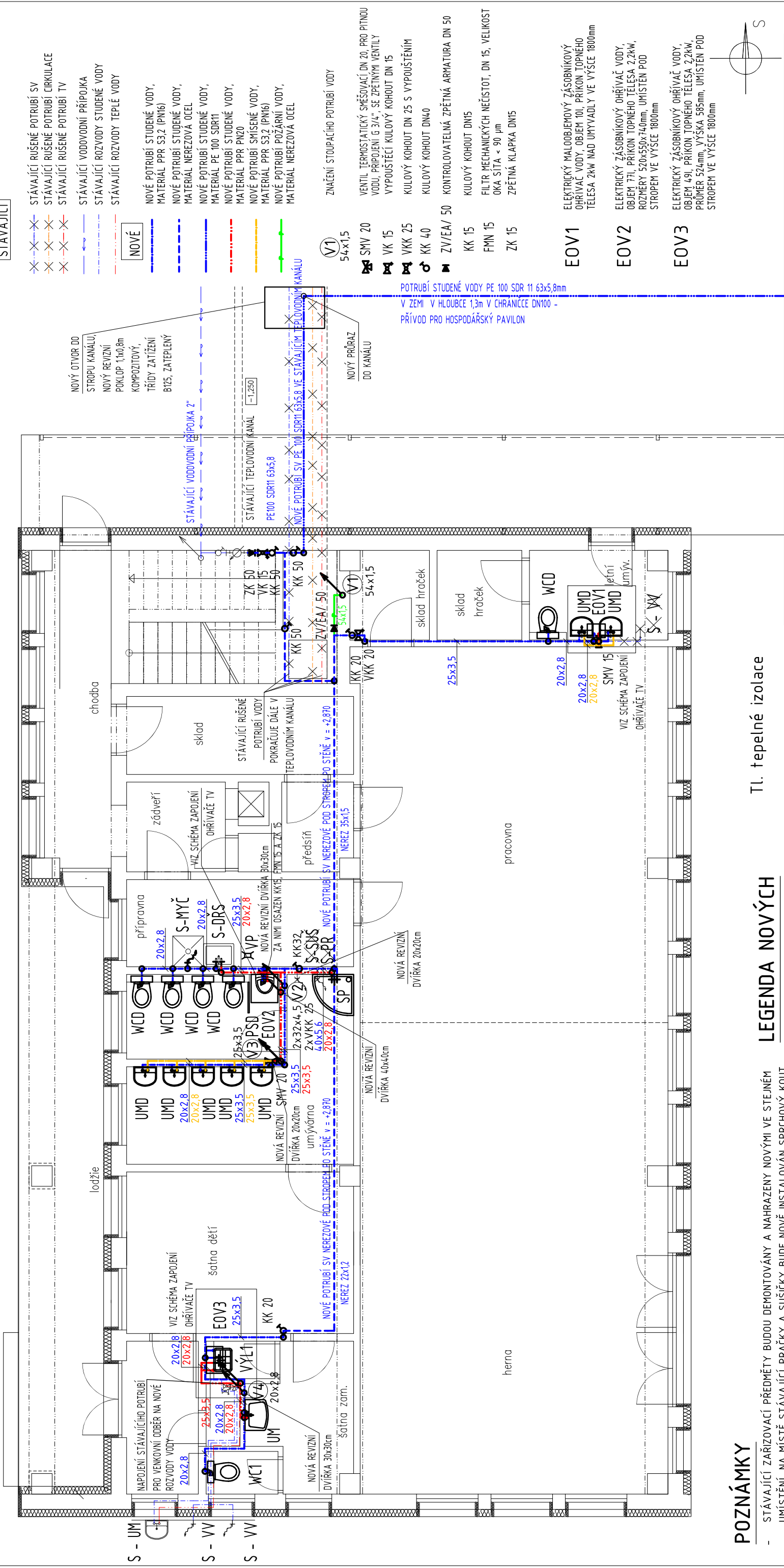


MŠ – PŮDORYS 1.NP – VODOVOD



LEGENDA ZNAČENÍ

STÁVAJÍCÍ

- STÁVAJÍCÍ RUŠENÉ POTRUBÍ SV
- STÁVAJÍCÍ RUŠENÉ POTRUBÍ CÍRKULACE
- STÁVAJÍCÍ RUŠENÉ POTRUBÍ TV
- STÁVAJÍCÍ VODOVODNÍ PŘÍPOJKA
- STÁVAJÍCÍ ROZVODY STUDENÉ VODY
- STÁVAJÍCÍ ROZVODY TEPLÉ VODY

NOVÉ

- NOVÉ POTRUBÍ STUDENÉ VODY, MATERIÁL PPR S3.2 (PMk6)
- NOVÉ POTRUBÍ STUDENÉ VODY, MATERIÁL NEREZOVÁ OCEL
- NOVÉ POTRUBÍ STUDENÉ VODY, MATERIÁL PE 100 SDR11
- NOVÉ POTRUBÍ STUDENÉ VODY, MATERIÁL PPR PN20
- NOVÉ POTRUBÍ SMÍŠENÉ VODY, MATERIÁL PPR S3.2 (PMk6)
- NOVÉ POTRUBÍ POŽÁRNÍ VODY, MATERIÁL NEREZOVÁ OCEL

ZNÁČENÍ STOUPACÍHO POTRUBÍ VODY

- SV 20
- VK 15
- VKK 25
- KK 40
- ZV/EA/ 50
- KK 15
- FMN 15
- ZK 15

E0V1

ELEKTRICKÝ MALOOBJEMOVÝ ZÁSOBNIKOVÝ OHŘÍVAČ VODY, OBJEM 77l, PŘÍKON TOPNÉHO TĚLESA 2kw NAD UMYVADLY VE VÝŠCE 1800mm

E0V2

ELEKTRICKÝ ZÁSOBNIKOVÝ OHŘÍVAČ VODY, OBJEM 49l, PŘÍKON TOPNÉHO TĚLESA 2.2kw, ROZMĚRY 520x550x140mm, UMÍSTĚN POD STROPEM VE VÝŠCE 1800mm

E0V3

ELEKTRICKÝ ZÁSOBNIKOVÝ OHŘÍVAČ VODY, OBJEM 49l, PŘÍKON TOPNÉHO TĚLESA 2.2kw, PRŮMĚR 524mm, VÝŠKA 585mm, UMÍSTĚN POD STROPEM VE VÝŠCE 1800mm

POZNÁMKY

- STÁVAJÍCÍ ZAŘÍZOVACÍ PŘEDMĚTY BUDOU DEMONTOVÁNY A NAHRAZENY NOVÝMI VE STEJNÉM UMÍSTĚNÍ. NA MÍSTĚ STÁVAJÍCÍ PRAČKY A SUŠÍCKY BUDE NOVĚ INSTALOVÁN SPRCHOVÝ KOUT, STÁVAJÍCÍ VÝTOKOVÉ VENTILY A ZAPACHOVÉ UZÁVĚRKY PRO PRAČKU A SUŠÍCKU BUDOU ZRUŠENY. NOVĚ BUDE INSTALOVÁNA VÝLEVKA VE STÁVAJÍCÍM SKLADU A 1 DĚTSKÁ TOALETA BUDE NAHRAZENA PISOÁREM UMÍSTĚNÝM VE VÝŠCE 400mm.
- SVODNÉ KANALIZAČNÍ POTRUBÍ POD PODLAHOU BUDOVY MŠ ZŮSTÁVÁ STÁVAJÍCÍ
- STÁVAJÍCÍ POTRUBÍ VODY A KANALIZACE V PROSTORÁCH HYG. ZAŘÍZENÍ BUDE DEMONTOVÁNO A NAHRAZENO NOVÝM PLASTOVÝM POTRUBÍM
- STÁVAJÍCÍ POTRUBÍ VODY V TEPLOVODNÍM KANÁLU POD PODLAHOU MŠ BUDE ZRUŠENO, POUZE V ČÁSTI BUDE KANÁL NOVĚ VYUŽIT PRO POTRUBÍ STUDENÉ VODY JDOUCÍ DO HOSPODÁŘSKÉHO PAVILONU
- PŘESNÁ POLOHA NĚKTERÝCH STÁVAJÍCÍCH ROZVODŮ NENÍ ZNÁMA. PŘI REALIZACI SE ODHALÍ POTRUBÍ A PD BUDE UPRAVENA.

LEGENDA NOVÝCH

ZAŘÍZOVACÍCH PŘEDMĚTŮ

Viz příloha výkaz zařizovacích předmětů a výtokových armatur

Teplá voda  
20x2,8 - 30mm  
25x3,5 - 30mm

Studená voda ve vnitřních prostorech - 13mm

Studená voda v teplovodním kanálu - 30mm

Potrubí vedené k bateriím a roh. ventilů (T, S, C) - tl. 6mm

Tl. tepelné izolace

VEDOUČÍ PROJEKCE	VYPRACOVALA	AUTORIZACE
Ing. Stanislav BREJCHA	Ing. Ludmila Šimkovičová	Ing. Miroslav Březina
ZADAVATEL	Město Břeclav, Nám. T. G. Masaryka 3, 690 81 Břeclav	
LOKALITA	sídl. Dukelských hrdinů 2799/2, 690 02 Břeclav	
AKCE	<b>MŠ DUKELSKÝCH HRDINŮ BŘECLAV – rekonstrukce rozvodů ZTI a ÚT</b>	
<b>MŠ - PŮDORYS 1.NP - VODOVOD</b>		